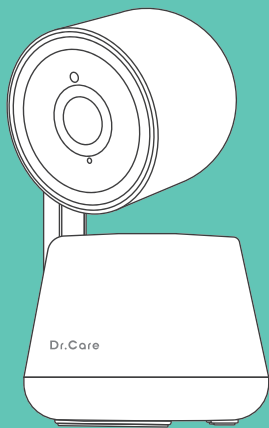


Dr.Care

App Setup & User Guide

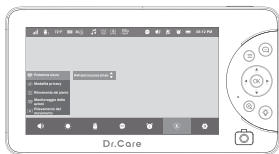


Model: DC-SBM009
7" SMART SPLIT SCREEN BABY MONITOR

Utilizzo del baby monitor tramite l'app

Introduzione

Sul monitor DC-SBM009, accedi al menu e assicurati che le impostazioni di protezione consentano l'accesso al Wi-Fi. Verifica inoltre che il Wi-Fi non sia disattivato. Se non possiedi il modello DC-SBM009, puoi saltare questo passaggio e collegare semplicemente la fotocamera tramite l'app.



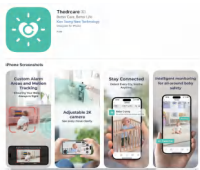
Aggiungi telecamera

Passo 1: Connetti il tuo telefono a una rete Wi-Fi 2,4 GHz

- Per un'ottima performance, assicurati che il tuo dispositivo abbia un forte segnale wireless. Inoltre, verifica che la tua rete Wi-Fi sia a 2,4 GHz, poiché la Wi-Fi 5 GHz non è supportata.

Passo 2: Scarica e installa l'app Dr. Care

- Assicurati che il tuo telefono sia compatibile con l'app Dr. Care. (Specifica i sistemi non supportati qui, se applicabile.) Scansiona il codice QR per scaricare e installare l'app Dr. Care. Puoi anche cercare "Dr. Care" nel Apple App Store o Google Play Store.



- Per ricevere aggiornamenti immediati sui tuoi bambini, permetti a Dr. Care di inviare notifiche al tuo dispositivo. Inoltre, abilita Dr. Care per accedere a reti Wi-Fi e di dati wireless.

- Consenti all'app Dr. Care di utilizzare i dati wireless.

Passo 3: Accedi al tuo account Dr. Care

- Se non hai un account Dr. Care, tocca "Registra" per crearne uno. Scegli il tuo paese o la tua regione e inserisci il tuo indirizzo e-mail e la password, quindi tocca "Invia" per ricevere un codice di verifica. Se non ricevi il codice entro 60 secondi, puoi richiederne uno nuovo.

- Se hai già un account, tocca "Accedi" per interagire con il tuo bambino.

Passo 4: Associare la telecamera al tuo telefono

1. Prima di aggiungere la telecamera, assicurati che il tuo telefono sia connesso a una rete Wi-Fi 2,4 GHz. Consenti anche a Dr. Care di trovare e connettersi ai dispositivi sulla tua rete locale.

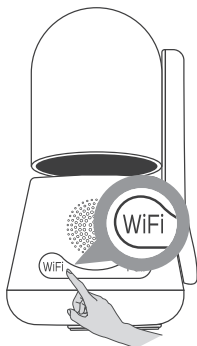
2. Tocca "Aggiungi dispositivo".



3. Consenti a Dr. Care di accedere alla tua posizione e di utilizzare Bluetooth.

4. Inserisci le informazioni Wi-Fi a cui il tuo telefono è connesso.

5. Seleziona il dispositivo che vuoi associare al tuo telefono.

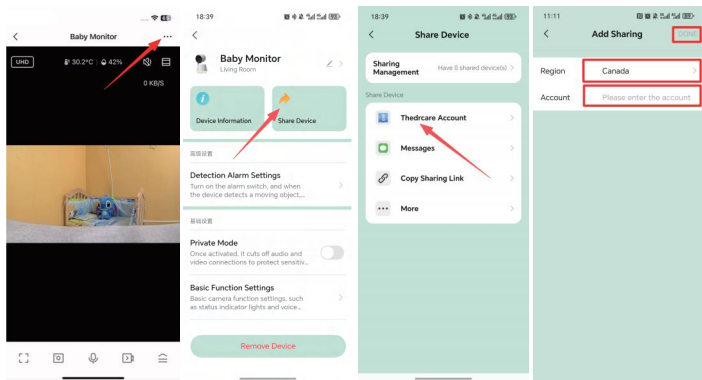


6. Premi e tieni premuto il pulsante WIFI vicino all'antenna della fotocamera per 5 secondi. Quando senti il segnale acustico "DiDi", fai clic su "Avanti".

7. Il tuo dispositivo verrà trovato immediatamente, tocca "Aggiungi" e inserisci la password per la rete Wi-Fi a cui è connesso il tuo telefono. Altrimenti, non sarai in grado di collegare il tuo telefono al dispositivo.

Passaggio 5: Condividere l'accesso alla telecamera con altri utenti

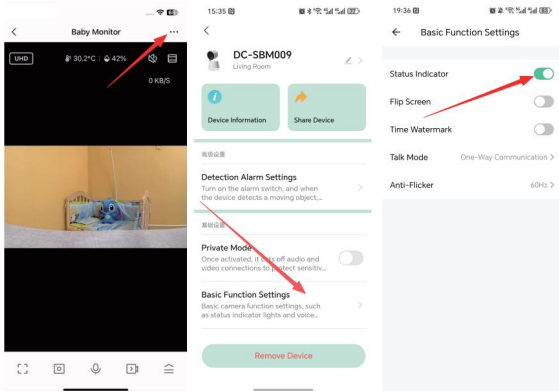
Toccare «Condividi dispositivo», selezionare «Condividi con account Thedrcare», inserire il paese e il nome utente dell'account invitato, poi premere «FINE» per completare la condivisione.



Passaggio 6: Disattivare l'indicatore di stato della telecamera

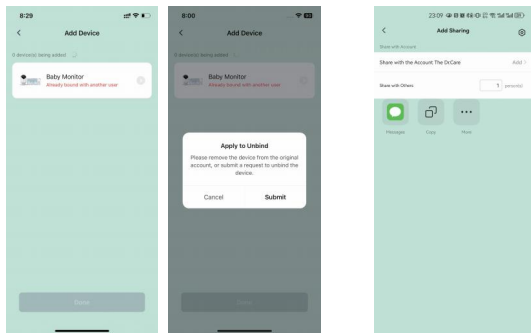
Accedi alle "Impostazioni delle funzioni di base" nell'app e disattiva l'opzione "Indicatore di stato".

Nota: L'indicatore si riattiverà automaticamente all'avvio di una nuova procedura di accoppiamento.



Passo 7: Scollegare il dispositivo


Se la telecamera mostra il messaggio "Già associata ad un altro utente", fai clic su "Richiedi scollegamento" e inserisci nell'app il numero d'ordine del tuo acquisto. Verificheremo le informazioni fornite per decidere se procedere con lo scollegamento. Se hai acquistato un dispositivo di seconda mano, fornisci gentilmente i dettagli dell'ordine.



Nota: Per proteggere la privacy degli utenti, ogni telecamera può essere associata a un solo utente alla volta. Se desideri condividere l'accesso alla telecamera con la tua famiglia, utilizza la funzionalità di condivisione dell'app.

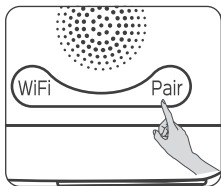
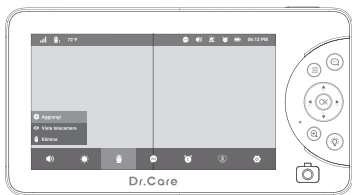
Collega la fotocamera al tuo monitor

Se non possiedi il modello DC-SBM009, puoi saltare questo passaggio e collegare semplicemente la fotocamera tramite l'app, che supporta anche funzioni come il rilevamento del pianto, il rilevamento del movimento e il monitoraggio. Se invece possiedi un DC-SBM009, segui questi passaggi per abbinarlo al monitor:

Premi il pulsante  e naviga nel menu seguendo  →  **Aggiungi**.

Premi il pulsante Pair situato vicino all'antenna della fotocamera e attendi il segnale acustico.

La fotocamera si abbinerà automaticamente al monitor.



Assistenza clienti Dr.Care

Garanzia standard di 12 mesi

Questo apparecchio è coperto dalla garanzia Dr.Care per 12 mesi dalla data di acquisto originale.

Estendi la tua garanzia

Estendi la tua garanzia registrando il tuo nuovo dispositivo sul nostro sito web www.thedrcare.com/warranty.

La garanzia non si applica nei seguenti casi:

- Accidents, mauvaise utilisation ou réparations effectuées par du personnel non autorisé
- Appareils modifiés ou utilisés à des fins commerciales.
- Usure normale des pièces consommables ou remplaçables.
- Utilisation de force ou dommages causés par des influences extérieures.
- Dommages résultant du non-respect du manuel d'utilisation (ex. : raccordement à une alimentation inadaptée ou non-respect des instructions).
- Appareils partiellement ou totalement démontés.
- Défauts causés par des dommages de transport ou par des réparations, services ou modifications réalisés par des personnes non autorisées.

Nous assurons le service après-vente uniquement pour les produits vendus par Dr.Care ou par des distributeurs agréés.

Si vous avez acheté l'appareil ailleurs, veuillez contacter directement votre vendeur pour toute question de retour ou de garantie.

Contact Us

 support@thedrcare.com

 www.thedrcare.com