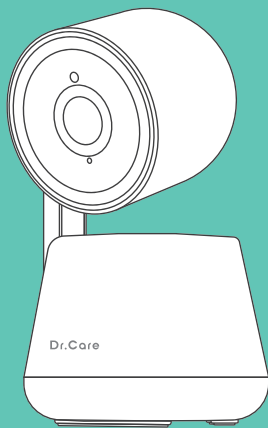


# Dr.Care

## App Setup & User Guide



Model: DC-SBM009  
7" SMART SPLIT SCREEN BABY MONITOR

# Uso del vigilabebés a través de la aplicación

## Primeros pasos

En el monitor DC-SBM009, accede al menú y asegúrate de que los ajustes de protección permitan el acceso a Wi-Fi. Verifica también que el Wi-Fi no esté desactivado. Si no tienes el modelo DC-SBM009, puedes omitir este paso y simplemente conectar la cámara a través de la aplicación.



## Agregar cámara

### Paso 1: Conecte su teléfono a una red Wi-Fi 2.4 GHz

- Para un rendimiento óptimo, asegúrese de que su dispositivo tenga una señal inalámbrica fuerte. Además, verifique que su red Wi-Fi sea de 2.4 GHz, ya que no se admite el Wi-Fi de 5 GHz.

### Paso 2: Descargue e instale la aplicación Dr. Care

- Asegúrese de que su teléfono sea compatible con la aplicación Dr. Care. (Especifique los sistemas no compatibles aquí, si corresponde). Escanee el código QR para descargar e instalar la aplicación Dr. Care. También puede buscar "Dr. Care" en la Apple App Store o Google Play Store.



- Para recibir actualizaciones inmediatas sobre sus hijos, permita que Dr. Care envíe notificaciones a su dispositivo. Además, permita que Dr. Care acceda a las redes Wi-Fi y de datos inalámbricos.

- Permitir que la aplicación Dr. Care use datos inalámbricos.

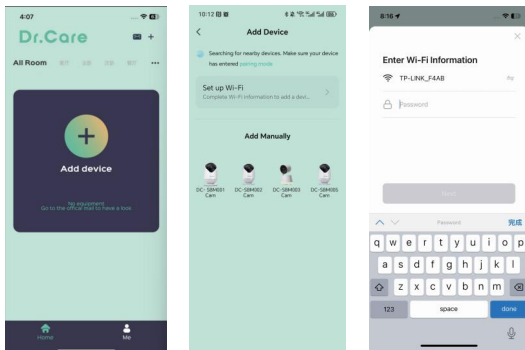
### Paso 3: Inicie sesión en su cuenta de Dr. Care

- Si aún no tiene una cuenta de Dr. Care, toque "Registrarse" para crear una. Elija su país o región e ingrese su dirección de correo electrónico y contraseña, luego toque "Enviar" para recibir un código de verificación. Si no recibe el código dentro de 60 segundos, puede solicitar uno nuevo.

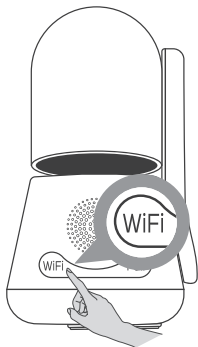
- Si ya tiene una cuenta, toque "Iniciar sesión" para interactuar con su bebé.

## Paso 4: Emparejar la cámara con su teléfono

1. Antes de agregar la cámara, asegúrese de que su teléfono esté conectado a una red Wi-Fi 2.4 GHz. Además, permita que Dr. Care encuentre y se conecte a dispositivos en su red local.
2. Toque "Agregar dispositivo".



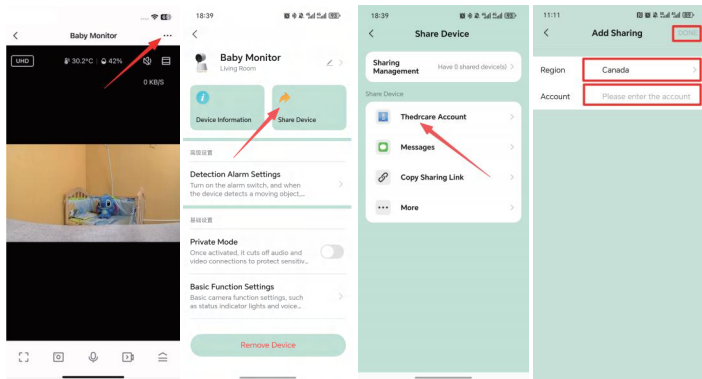
3. Permita que Dr. Care acceda a su ubicación y use Bluetooth.
4. Ingrese la información de Wi-Fi a la que está conectado su teléfono.
5. Seleccione el dispositivo que desea emparejar con su teléfono.



6. Mantén presionado el botón WIFI cerca de la antena de la cámara durante 5 segundos. Cuando escuches el tono de aviso "DiDi", haz clic en "Siguiente".
7. Tu dispositivo será encontrado inmediatamente. Toca "Agregar" e introduce la contraseña de la red Wi-Fi a la que está conectado tu teléfono. De lo contrario, no podrás vincular tu teléfono al dispositivo.

## Paso 5: Compartir acceso a la cámara con otros usuarios

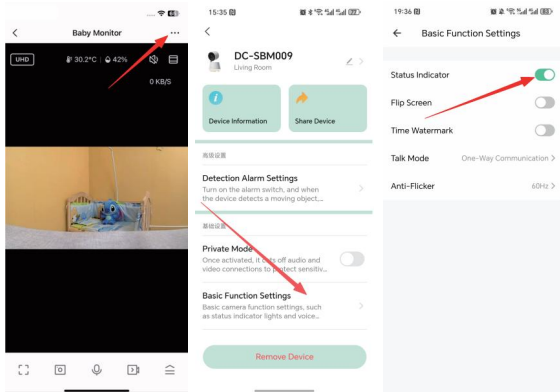
Pulse «Compartir dispositivo», seleccione «Compartir con cuenta Thedrcare», introduzca el país y el nombre de usuario de la cuenta invitada, y luego toque «LISTO» para completar la acción.



## Paso 6: Apagar el indicador de estado de la cámara

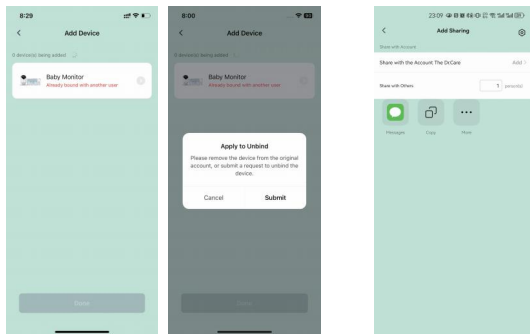
Vaya a «Ajustes de funciones básicas» en la aplicación y desactive la opción «Indicador de estado».

Tenga en cuenta que el indicador se volverá a activar automáticamente al iniciar un nuevo proceso de emparejamiento.



## Paso 7: Desvincular el dispositivo



Si la cámara muestra el mensaje «Ya vinculada con otro usuario», por favor haga clic en «Solicitar desvinculación» e ingrese en la aplicación el número de pedido correspondiente a su compra. Revisaremos la información proporcionada para determinar si es posible proceder con la desvinculación. Si ha adquirido un dispositivo de segunda mano, por favor proporcione los detalles de su pedido.



Nota: Para proteger la privacidad de los usuarios, cada cámara solo puede vincularse a un usuario a la vez. Si desea compartir el acceso a la cámara con su familia, por favor use la función de compartir de la aplicación.

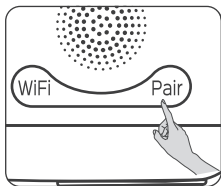
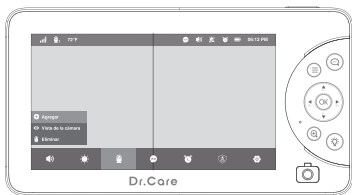
## Conecta la cámara a tu monitor

Si no tienes el modelo DC-SBM009, puedes omitir este paso y simplemente conectar la cámara a través de la aplicación, que también admite funciones como detección de llanto, detección de movimiento y monitoreo. Si ya cuentas con un DC-SBM009, sigue estos pasos para emparejarlo con tu monitor:

Presiona el botón  y navega por el menú usando  →  Agregar.

Presiona el botón Pair ubicado cerca de la antena de la cámara y espera el tono de confirmación.

La cámara se emparejará automáticamente con el monitor.



# Atención al cliente Dr.Care

## Garantía estándar de 12 meses

Este aparato está cubierto por la garantía de Dr.Care durante 12 meses desde la fecha de compra original.

## Amplía tu garantía

Amplía tu garantía registrando tu nuevo dispositivo en nuestro sitio web

[www.thedrcare.com/warranty](http://www.thedrcare.com/warranty).

## La garantía no se aplicará en los siguientes casos:

- Accidentes, uso indebido o reparaciones realizadas por personal no autorizado.
- Unidades que hayan sido manipuladas o utilizadas con fines comerciales.
- Desgaste normal de piezas consumibles o reemplazables.
- Uso de fuerza o daños causados por influencias externas.
- Daños derivados del incumplimiento del manual del usuario (por ejemplo, conexión a una fuente de alimentación inadecuada o incumplimiento de las instrucciones).
- Aparatos parcialmente o totalmente desmontados.
- Defectos causados por daños durante el envío o por reparaciones, servicios o modificaciones realizados por personal no autorizado.

Solo ofrecemos servicio postventa para productos vendidos por Dr.Care o por distribuidores y minoristas autorizados.

Si ha comprado el aparato en otro lugar, comuníquese con su vendedor para devoluciones o asuntos relacionados con la garantía.

## Contact Us



support@thedrcare.com



www.thedrcare.com