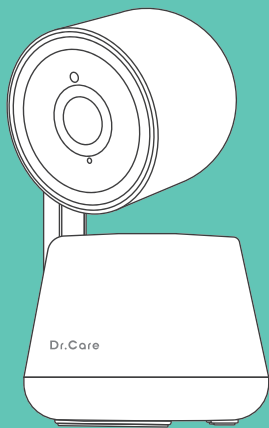


Dr.Care

App Setup & User Guide



Model: DC-SBM009
7" SMART SPLIT SCREEN BABY MONITOR

Verwendung Ihres Babyphones über die App

Erste Schritte

Navigieren Sie beim DC-SBM009-Monitor zum Menü und stellen Sie sicher, dass die Sicherheitseinstellungen den WLAN-Zugriff erlauben. Überprüfen Sie, ob das WLAN aktiviert ist. Wenn Sie nicht das Modell DC-SBM009 verwenden, können Sie diesen Schritt überspringen und die Kamera einfach über die App verbinden.



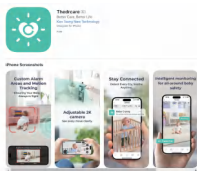
Kamera hinzufügen

Schritt 1: Schließen Sie Ihr Telefon an ein 2,4-GHz-WLAN an

- Um eine optimale Leistung zu erzielen, stellen Sie sicher, dass Ihr Gerät eine starke WLAN-Signalstärke hat. Überprüfen Sie außerdem, ob Ihr WLAN-Netzwerk 2,4-GHz ist, da 5-GHz-WLAN nicht unterstützt wird.

Schritt 2: Laden Sie die Dr. Care App herunter und installieren Sie sie

- Stellen Sie sicher, dass Ihr Telefon mit der Dr. Care App kompatibel ist. (Nennen Sie hier nicht unterstützte Systeme, falls zutreffend.) Scannen Sie den QR-Code, um die Dr. Care App herunterzuladen und zu installieren. Sie können die App auch unter "Dr. Care" in Apple App Store oder Google Play Store suchen.



- Um sofortige Updates zu Ihren Kindern zu erhalten, lassen Sie Dr. Care Benachrichtigungen an Ihr Gerät senden. Aktivieren Sie außerdem, dass Dr. Care auf WLAN und mobile Datennetze zugreifen darf.

- Erlauben Sie der Dr. Care App, mobile Daten zu verwenden.

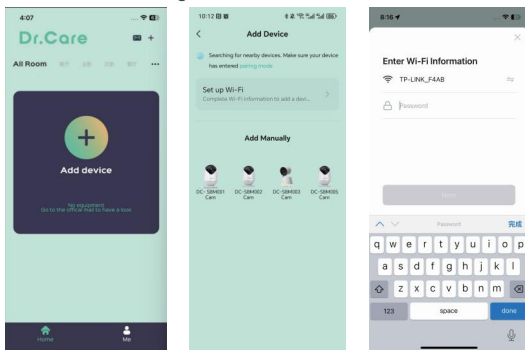
Schritt 3: Melden Sie sich in Ihrem Dr. Care Konto an

- Wenn Sie noch kein Dr. Care Konto haben, tippen Sie auf "Registrieren", um eines zu erstellen. Wählen Sie Ihr Land oder Ihre Region und geben Sie Ihre E-Mail-Adresse und Ihr Passwort ein, dann tippen Sie auf "Senden", um einen Bestätigungscode zu erhalten. Wenn Sie den Code nicht innerhalb von 60 Sekunden erhalten, können Sie einen neuen anfordern.

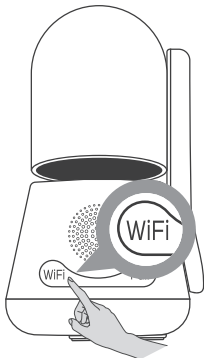
- Wenn Sie bereits ein Konto haben, tippen Sie auf "Anmelden", um mit Ihrem Baby zu interagieren.

Schritt 4: Koppeln Sie die Kamera mit Ihrem Telefon

1. Bevor Sie die Kamera hinzufügen, stellen Sie sicher, dass Ihr Telefon mit einem 2,4-GHz-WLAN verbunden ist. Lassen Sie außerdem Dr. Care Geräte auf Ihrem lokalen Netzwerk finden und verbinden.
2. Tippen Sie auf "Gerät hinzufügen".



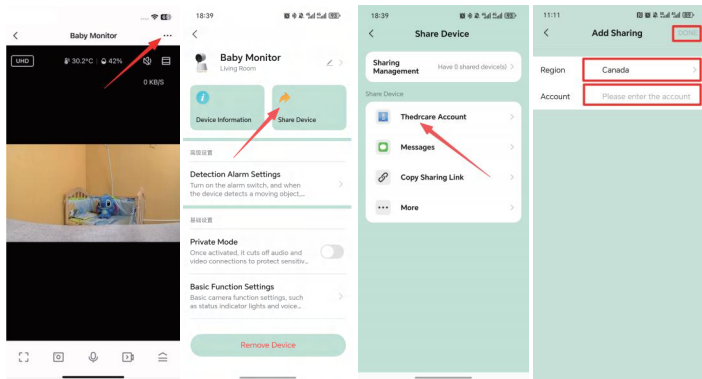
3. Erlauben Sie Dr. Care, Ihren Standort zu verwenden und auf Bluetooth zuzugreifen.
4. Geben Sie die WLAN-Informationen ein, mit denen Ihr Telefon verbunden ist.
5. Wählen Sie das Gerät aus, das Sie mit Ihrem Telefon koppeln möchten.



6. Drücken und halten Sie die WiFi-Taste in der Nähe der Kameraantenne für 5 Sekunden. Wenn Sie den „DiDi“-Signalton hören, klicken Sie auf „Weiter“.
7. Ihr Gerät wird sofort gefunden. Tippen Sie auf "Hinzufügen" und geben Sie das Passwort für das WLAN-Netzwerk ein, dem Ihr Telefon angeschlossen ist. Andernfalls können Sie Ihr Telefon nicht mit dem Gerät verbinden.

Schritt 5: Kamerazugriff mit anderen Nutzern teilen

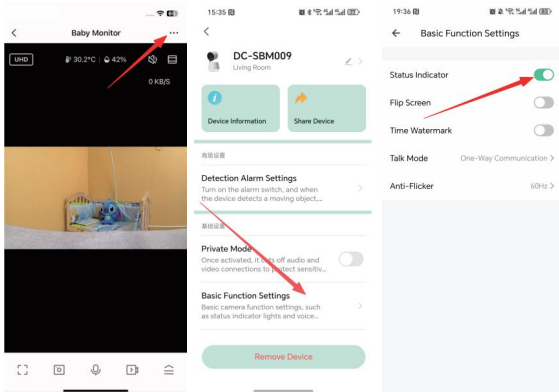
Tippen Sie auf „Gerät teilen“, wählen Sie „Mit Thedrcare-Konto teilen“, geben Sie das Land und den Benutzernamen des eingeladenen Kontos ein, und tippen Sie anschließend auf „Fertig“, um den Vorgang abzuschließen.



Schritt 6: Statusanzeige der Kamera ausschalten

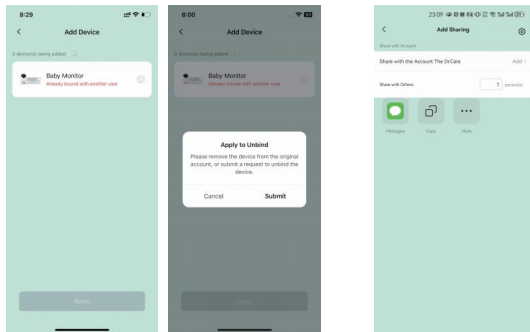
Gehen Sie in der App zu „Grundeinstellungen“ und deaktivieren Sie die Option „Statusanzeige“.

Bitte beachten Sie, dass sich die Anzeige automatisch wieder aktiviert, wenn ein neuer Kopplungsvorgang gestartet wird.



Schritt 7: Gerät trennen



Wenn die Kamera die Meldung „Bereits mit einem anderen Benutzer verbunden“ anzeigt, klicken Sie bitte auf „Entbindung beantragen“ und geben Sie die Bestellnummer Ihres Kaufs in der App ein. Wir werden die Angaben des Antragstellers überprüfen und entscheiden, ob die Entbindung durchgeführt werden kann. Falls Sie ein gebrauchtes Gerät gekauft haben, stellen Sie bitte Ihre Bestelldetails bereit.



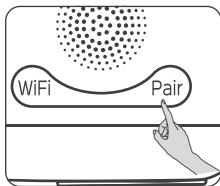
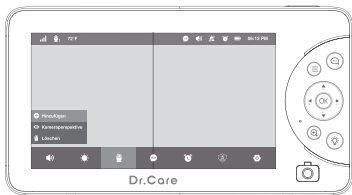
Hinweis: Zum Schutz der Benutzerdaten kann jede Kamera jeweils nur einem Benutzer zugeordnet werden. Wenn Sie den Zugriff auf die Kamera mit Ihrer Familie teilen möchten, verwenden Sie bitte die Teilefunktionalität der App.

Verbinden Sie die Kamera mit Ihrem Monitor

Wenn Sie nicht das Modell DC-SBM009 besitzen, können Sie diesen Schritt überspringen und die Kamera einfach über die App verbinden. Die App unterstützt auch Funktionen wie das Erkennen von Weinen, Bewegungserkennung und Überwachung. Wenn Sie bereits ein DC-SBM009-Gerät besitzen, folgen Sie diesen Schritten, um es mit Ihrem Monitor zu koppeln:

Drücken Sie die (☰)-Taste und navigieren Sie durch das Menü über  →  Hinzufügen. Drücken Sie die Pair-Taste neben der Antenne der Kamera und warten Sie auf den Bestätigungston.

Die Kamera wird automatisch mit dem Monitor gekoppelt.



Dr.Care KUNDENSERVICE

Standardmäßige 12-monatige Garantie

Dieses Gerät ist durch die Dr.Care-Garantie für 12 Monate ab dem Datum des ursprünglichen Kaufs abgedeckt.

Garantie verlängern

Verlängern Sie Ihre Garantie, indem Sie Ihr neues Gerät auf unserer Website registrieren www.thedrcare.com/warranty.

Die Garantie gilt nicht in folgenden Fällen:

- Unfälle, unsachgemäßer Gebrauch oder Reparaturen durch nicht autorisiertes Personal.
- Geräte, die manipuliert oder für kommerzielle Zwecke verwendet wurden.
- Normaler Verschleiß von Verbrauchs- oder Verschleißteilen.
- Gewalteinwirkung oder Schäden durch äußere Einflüsse.
- Schäden aufgrund der Nichtbeachtung des Benutzerhandbuchs (z. B. falscher Anschluss an die Stromversorgung oder Nichteinhaltung der Anweisungen).
- Geräte, die teilweise oder vollständig demontiert wurden.
- Defekte, die durch Transportschäden oder durch nicht autorisierte Reparaturen, Wartung oder Modifikationen verursacht wurden.

Wir bieten Kundendienst nur für Produkte an, die direkt bei Dr.Care oder bei autorisierten Händlern und Vertriebspartnern von Dr.Care gekauft wurden.

Wenn Sie das Gerät bei einem anderen Anbieter erworben haben, wenden Sie sich bitte direkt an diesen für Rückgaben oder Garantieansprüche.

Contact Us

 support@thedrcare.com

 www.thedrcare.com